

Ziele setzen!



W  Mauch

Consulting & Engineering

Eine kleine Anleitung für mehr Erfolg
mit moderner Hydraulik, optimaler
Zerspanung und cleverem Einsatz
von Kühlschmierstoffsystemen



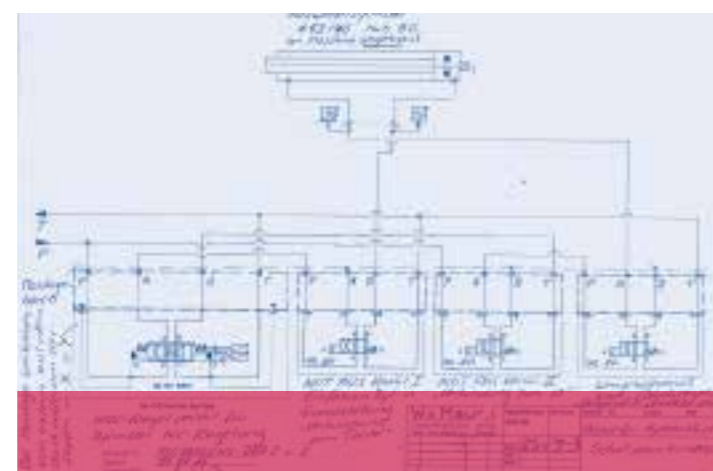
Vorbereitung

Anspruchsvolle Ziele bieten besondere Reize. Eines der schönsten Hochgefühle ist das Gipfelglück. Aber würden Sie das Matterhorn, den Mont Blanc oder den Mount McKinley ohne erfahrenen Bergführer besteigen? Oder umgedacht: Wie oft haben Sie schon prozesskritische Anforderungen gelöst im Bereich Hydraulik, Kühlschmierstoff oder Zerspanung?

Diese zwei Fragen haben mehr gemeinsam, als es auf den ersten Blick vermuten lässt. Kennen Sie die momentan besten Wege, die zuverlässigste Ausrüstung und die erfahrensten Begleiter zur Erreichung Ihrer hochgesteckten Ziele? Stellen Sie sich vor, zwei unterschiedliche Teams planen eine Gipfeltour auf anspruchsvollem Terrain.

Wenn Sie es schaffen und den Gipfel vor dem Wettbewerber erreichen, dann haben Sie sich den notwendigen Vorsprung gesichert. Sie profitieren als Erster vom Gipfelglück. Wir begleiten Sie in allen Projektstufen und halten Sie sicher in der Erfolgsspur. Die Planungsphase beginnt mit einer ausgereiften **Konzeption**.

Sie vertrauen auf ein Team mit über 25 Jahren Branchenerfahrung. Wir verstehen Ihre Anforderungen bestens und stellen Ihnen die gesamte Ausrüstung samt Marschroute verlässlich zusammen. Denn erst das Zusammenspiel aller Komponenten bestimmt den Erfolg.



**Nur wer gut vorbereitet ist,
schafft alle Herausforderungen!**

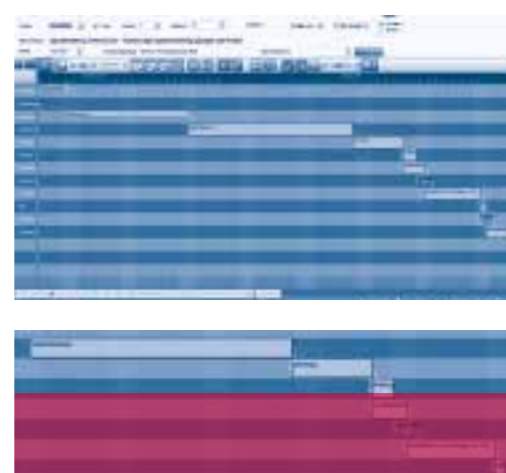
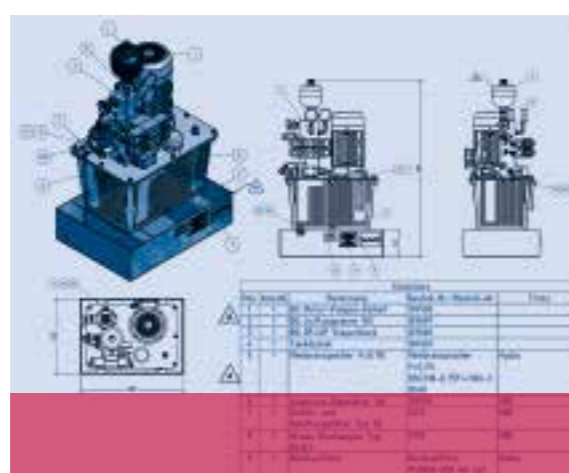
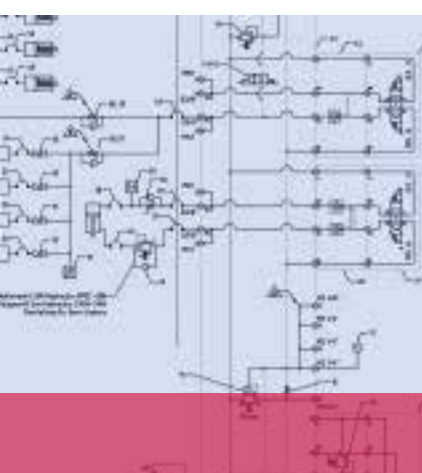


Aufbruch

Ihr Guide weckt Sie frühzeitig – denn die Konkurrenz schläft nicht! Die Bedingungen sind optimal, die Ausrüstung wurde geprüft, die Route festgelegt. Der Marsch beginnt.

Wir bei W. Mauch erarbeiten mit jedem Kunden ein tragfähiges Lastenheft. Unsere **Engineering-Leistungen** sind umfassend und beruhen auf einer Vielzahl von praxiserprobten Lösungen. Eine bewährte Basis, auf die wir immer wieder zurückgreifen können.

Weltweit verfügbare Standardkomponenten garantieren die Zukunftssicherheit, umfassende Dokumentationen machen jeden Schritt nachvollziehbar.



**Sie sind bestens gerüstet,
schließlich entscheidet
das Gesamtpaket.**



Teampplay

Das erste schwierige Terrain wurde erreicht. Jetzt entscheidet das Zusammenspiel innerhalb des Teams.

Mit dem Aufbau des Basislagers ist die erste große Etappe geschafft. Ihr Guide ist sicher: hier kann erst mal nichts passieren. Die Tourdaten werden mittels GPS abgeglichen – wir sind voll auf Kurs!

W. Mauch Consulting & Engineering geht in enger Zusammenarbeit mit Ihnen in die **Prototypen-Phase**. Spätestens hier macht sich die gute Vorarbeit aus Konzeption und Engineering bezahlt.



Wichtig ist, dass Sie sich mit Ihrer Entscheidung nichts verbauen.



Step by step

Gut, dass Ihr Guide diesen Weg schon oft gegangen ist, dass er die Tücken der Geröllfelder kennt und die verdeckten Gletscherspalten zuverlässig ausmacht. Das Vertrauen stimmt und die Seilschaft hält – so meistern Sie jedes Hindernis!

Der Wettbewerb nimmt die kürzere Ostroute – ungeachtet der erhöhten Lawinengefahr um diese Jahreszeit.

In der vierten Stufe erreichen wir mit Ihnen die **Inbetriebnahme**. Das Expertenteam für Hydraulik, Zerspanung und Kühlschmierstoffsysteme liefert Ihnen genau das, was sie von einem zuverlässigen Partner erwarten. Alle Vorgänge sind natürlich auslesbar und regulierbar im Sinne von **Industrie 4.0**. Mehr Produktivität und eine höhere Qualität sind in greifbarer Nähe.



**Wir kennen den Weg
und unterstützen Sie
an allen Stationen.**



Perspektiven

Das Hochplateau ist geschafft, die Landschaft tut sich vor Ihnen auf. Das Wetter ist nach einer Nacht im Schneesturm wieder ruhig und klar. Der Wettbewerb sitzt auf der Ostroute fest – Lawinenabgang, Pech gehabt? Ihr Guide zeigt Ihnen die Gipfel der umliegenden Berge – alles Tagesstouren ab hier, fantastisch!

Das Team von W. Mauch bietet Ihnen Lösungen mit Perspektive. Neben einer umfangreichen Expertise für Hydraulik, Zerspanungsoptimierung und mengengeregelten Kühlschmierstoffsystemen bieten wir mit **Retrofit** die Modernisierung bestehender Anlagen. Selbstverständlich alles unter dem Aspekt von zeitgemäßer **Energieeffizienz**.

Unser **Service** hält Ihre Systeme am Laufen. Auf Sie abgestimmte Pläne zur Wartung, Instandhaltung und Reparatur der Anlage, der Filter, Schläuche und des Hydraulikspeichers, sorgen für reibungslose Abläufe.



Wir bringen Sie nach oben!



Gipfelglück

Das Ziel ist erreicht, der Gipfel ist erklommen,
der Vorsprung ist gewiss.

Herzlichen Glückwunsch!

Erfolg ist kein Zufallsprodukt. Erfolg hat der,
der gründlich plant und sich auf die richtigen
Partner und Komponenten verlassen kann.

**Wann dürfen wir mit Ihnen neue Gipfel der
Produktivität stürmen, die mit moderner
Hydraulik, optimaler Zerspanung und cleveren
Kühlschmierstoffsystemen möglich sind?**

Starten Sie mit uns ihr neues Projekt:

W.Mauch Consulting & Engineering
Max-Planck-Weg 2
78655 Dunningen
Tel: 07403 / 914 0990
Fax: 07403 / 914 0999
info@mauch-consulting.de
www.mauch-consulting.de

W Mauch

Consulting & Engineering

Zertifiziert nach DIN ISO 9001:2008

Referenzen:

Robert Bosch GmbH:

Hydrauliksysteme und Prüfstände

Bosch Rexroth AG: Retrofit

Schuhmacher Präzisionsdrehteile GmbH:

Kühlschmierstoffsysteme

Hugo Kern und Liebers GmbH & Co. KG:

Hydrauliksysteme

L'Orange GmbH:

Hydrauliksysteme und Prüfstände

K.R. Pfiffner AG: Kühlschmierstoffsysteme

Gühring KG: Kühlschmierstoffsysteme